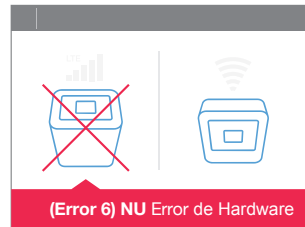


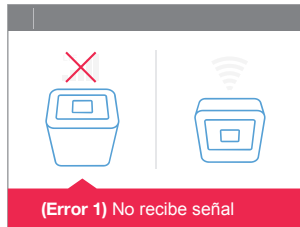
Resolución de problemas

La clave para un mejor rendimiento es la colocación de las dos unidades



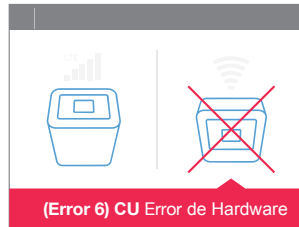
(Error 6) NU Error de Hardware

1. Intente resetear la **Unidad de Red** desconectándola y volviéndola a conectar.
2. Si el problema persiste, reemplace la unidad por otra nueva.



(Error 1) No recibe señal

1. Mueva la **Unidad de Red** a otro lugar u otra habitación con mejor cobertura. (Use su teléfono móvil para encontrar la mejor señal celular).



(Error 6) CU Error de Hardware

1. Intente resetear la **Unidad de Cobertura** desconectándola y volviéndola a conectar.
2. Si el problema persiste, reemplace la unidad por otra nueva.



(Error 8) Señal de entrada elevada

1. La señal de la red inalámbrica es demasiado elevada para usar un repetidor.



(Error 4) NU está sobrecalentada

1. Asegúrese de que los ventiladores de la unidad no están bloqueados. Mueva la unidad a una zona más fresca. El sistema comenzará a funcionar cuando se enfríe.



(Error 3) CU está sobrecalentada

1. Asegúrese de que los ventiladores de la unidad no están bloqueados. Mueva la unidad a una zona más fresca. El sistema comenzará a funcionar cuando se enfríe.



Las unidades están demasiado cerca

1. Mueva las unidades para separarlas más entre sí.



Las unidades están demasiado lejos

1. Mueva las unidades para juntarlas más entre sí.



(Error 7) Unidad deshabilitada por red

1. Por favor, contacte con su proveedor de telefonía.

Requerimientos FCC:

Bien de consumo

Antes de su uso, deberá registrar el equipo con su operador de red y disponer de su autorización para el uso. La mayoría de proveedores de Red inalámbrica consienten el uso de repetidores. Algunos proveedores no pueden autorizar el uso de estos dispositivos en su red. Si tiene dudas, póngase en contacto con su proveedor de red. Deberá usar este dispositivo sólo con antenas y cables recomendados por el fabricante. Las antenas se deberán instalar al menos a 20 cm de distancia de las personas.

Deberá detener el uso de este dispositivo inmediatamente si se lo requiere la FCC o un proveedor autorizado de servicio inalámbrico.

ADVERTENCIA. E911 la información de ubicación no puede ser proporcionada o puede ser inexacta para las llamadas atendidas por este dispositivo.

El sistema y la antena exterior (en su caso) no se debe instalar a más de 10 metros de altura de la superficie.



CEL-FI.

CEL-FI PRO LTE

Guía rápida



Bienvenido a la Guía rápida de Cel-Fi PRO

Siga los siguientes pasos para una configuración rápida y sencilla.

Si ha seguido los siguientes pasos de instalación y continúa buscando mejorar la cobertura, por favor visite la Guía de Resolución de Problemas del reverso de este documento.

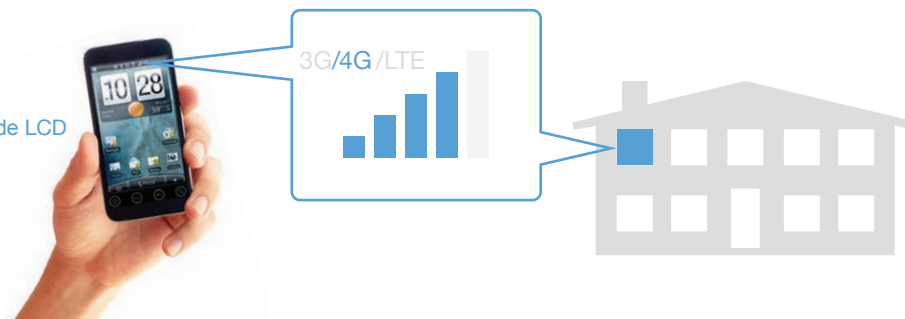
Para más información y vídeos de instalación, de los diferentes equipos, por favor visite la web cel-fihelp.com.



Paso 1

Localice la mejor señal celular.

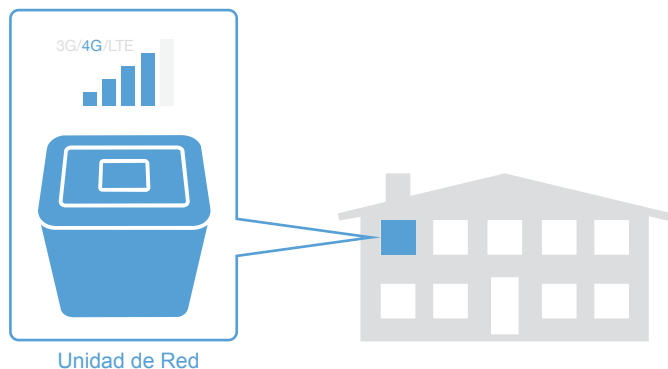
Para que el Cel-Fi PRO funcione correctamente, necesita disponer de señal ya sea 3G o 4G (LTE). Normalmente encontrará la mejor señal en plantas superiores, cerca de una ventana.



Paso 2a

Coloque la Unidad de Red (NU).

Coloque la NU en el lugar donde consiga mejor calidad de la señal.

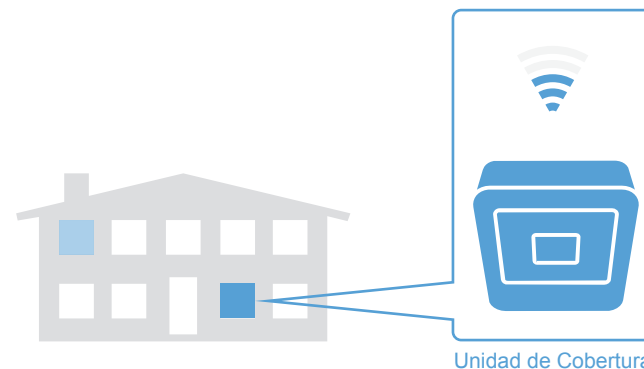


Unidad de Red

Paso 2b

Coloque la unidad de Cobertura (CU).

Coloque la CU en el lugar donde necesite mejorar la cobertura.

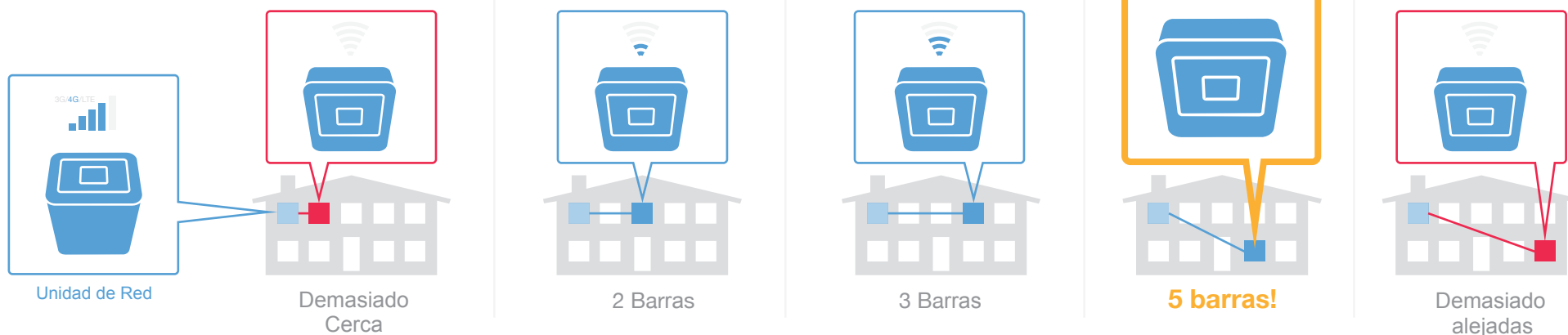


Unidad de Cobertura

Paso 3

Optimize la cobertura.

Para mejorar los resultados, intente mover la CU por diferentes lugares. Normalmente, cuanto más alejadas están las unidades, mejor cobertura tendrá. Tenga cuidado de no separarlas demasiado, puede ocurrir que estén demasiado separadas para comunicarse.



Unidad de Red

Demasiado Cerca

2 Barras

3 Barras

5 barras!

Demasiado alejadas