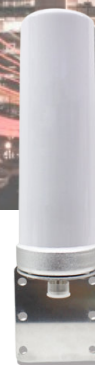




HiBOOST

ANTENA OMNI PARA EXTERIORES



Descripción general

Esta antena omnidireccional para exteriores de banda completa está diseñada para utilizarse en entornos exteriores que pueden admitir sistemas 2G / 3G / 4G y WLAN para frecuencias GSM, DCS, UMTS y LTE. Esta antena montada en el techo transmite y recibe a teléfonos celulares con un ancho de haz de 360 grados y no necesita apuntar hacia una torre de telefonía.

Características técnicas

- Banda ancha de 698 ~ 960 / 1710-2700MHz
- Sistemas 2G / 3G / 4G
- Exquisita apariencia
- Resistente al clima
- Fácil de instalar
- Ganancia de 3 / 4 dBi

Item		
Frequency Range	698-960MHz	1710-2700MHz
Gain	3 dBi	4dBi
VSWR	≤1.8	≤1.5
Input Impedance	50Ω	
Polarization	Vertical	
Maximum Power	100W	
Connection Type	N-Female	
Lighting Protection	DC Ground	
Weight	0.4Kg	
Dimension	Φ60*211mm	
Radome Material	Fiberglass	